

未来の薬学を支える  
研究者を目指す貴方へ

金沢大学医薬保健学域 **薬学類・**  
**高大院接続入試**  
～博士一貫プログラム～

博士とは？

**博士号：**  
大学で取得できる**最高学位**  
博士号は世界で通用するステータス

メリットは？

国内外での  
**グローバルな活躍**が可能

製薬・化学企業  
での研究職

大学教員

薬学の博士人材の枯渇が問題

次代を担う薬学の高度専門人

薬剤師 × 博士 = **最強の薬学エキスパート**

約150人/年  
希少かつ貴重な存在

**博士一貫プログラムとは？**

大学院博士課程までの一貫した教育・研究で  
博士号取得を目指すプログラム

薬学の高度専門人  
として社会へ

博士取得までの流れ

各種サポート



**博士（薬学）の学位取得**

- 海外ラボへの留学、国際学会への参加
- 極めて優れた研究成果を挙げた場合、3年間で早期修了の可能性

卒業 & 進学

薬剤師国家試験 → 合格 **薬剤師の免許取得**

希望研究室への優先配属\*

短期海外留学プログラム（国際性の醸成）

クラスラーニングアドバイザー（CLA）\*  
（1年生のアクティブラーニングのサポートでティーチングスキルを学習）

早期ラボレーション\* → 通常より早期に研究体験  
（研究マインドを醸成）

「金沢大学博士研究人材支援  
・研究力強化戦略プロジェクト」\*

- 奨励金
- 研究費
- 旅費等

「女性研究者育成奨学金」

「博士一貫プログラム支援特別奨学金」\*

「博士進学支援奨学金」

「国際力育成奨学金」\*

CLA 費を給付\*

「学会参加奨励金」

\*本プログラムの特徴

※詳細が変更する可能性がありますので随時 Web サイトにて  
ご確認ください。

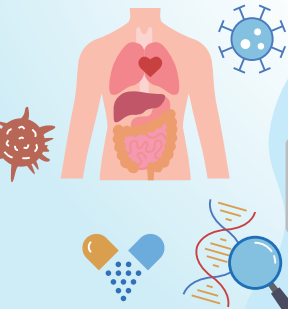
充実した **博士一貫プログラム** のサポートで、薬学を牽引する各界のリーダーを目指そう！

薬学での研究

身体の機能・病気の解明

くすりを創る

くすりの使い方・問題点の解明



薬理作用や体内での動態を解明

くすりを探す

薬学類・  
高大院接続入試  
（一般入試と併願可）



1次選考

1月中旬  
出願書類・大学入学共通テスト  
「概ね 825 点 / 1100 点満点」以上

合格

最終選考

2月上旬（一般入試の前）  
・小論文（配点 50 点）  
・口述試験（配点 100 点）